



1950

DÉCLARATION SCHUMAN-MONNET LE 9 MAI

Acte décisif et fondateur de la construction européenne.
« L'Europe n'a pas été faite, nous avons eu la guerre [...] L'Europe ne se fera pas d'un coup, ni dans une construction d'ensemble : elle se fera par des réalisations concrètes créant d'abord une solidarité de fait ».

TRAITÉS DE ROME

1957

Création de la Communauté économique européenne (marché commun) et de l'Euratom (coopération sur l'énergie atomique).
« ... une union sans cesse plus étroite entre les peuples européens ».



ADHÉSION DU DANEMARK 1973 DE L'IRLANDE DU ROYAUME-UNI

ADHÉSION DE LA GRÈCE

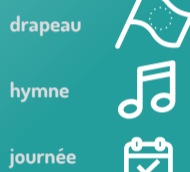
1981

ACTE UNIQUE

Introduction des symboles européens

1986

Mise en place du marché unique : plus aucun obstacle à la libre circulation des marchandises, des services, des capitaux et des personnes.



ADHÉSION DE L'ESPAGNE DU PORTUGAL

CHUTE DU MUR DE BERLIN

1989

Réunification de l'Allemagne en 1990.



DÉFINITION DES CRITÈRES DE COPENHAGUE

1993

Conditions d'adhésion des pays candidats.



TRAITÉ D'AMSTERDAM

1997

Approfondissement de l'espace de liberté, de sécurité, de justice et de la politique étrangère et de sécurité commune.



PROCLAMATION DE LA CHARTRE EUROPÉENNE DES DROITS FONDAMENTAUX

2000

ADHÉSION DE CHYPRE 2004 L'ESTONIE LA HONGRIE LA LETTONIE LA LITUANIE MALTE LA POLOGNE LA RÉPUBLIQUE TCHÈQUE LA SLOVAQUIE LA SLOVÉNIE

MÉCANISME EUROPÉEN DE STABILITÉ ET PACTE BUDGÉTAIRE

2012

Outils mis en place après la crise de 2008 pour fournir une aide financière aux États membres en difficulté, favoriser la discipline budgétaire et préserver la stabilité de la zone euro.

ÉLECTIONS EUROPÉENNES

2019

Le Parlement européen est composé de
705 DÉPUTÉS.



Entrée en fonction d'Ursula von der Leyen, première femme présidente de la Commission européenne (mandat 2019-2024).

1951 TRAITÉ DE PARIS COMMUNAUTÉ EUROPÉENNE DU CHARBON ET DE L'ACIER PAR L'ALLEMAGNE (RFA) LA BELGIQUE LA FRANCE L'ITALIE LE LUXEMBOURG LES PAYS-BAS

« La guerre devient impensable et matériellement impossible ».

1962 POLITIQUE AGRICOLE COMMUNE (PAC)



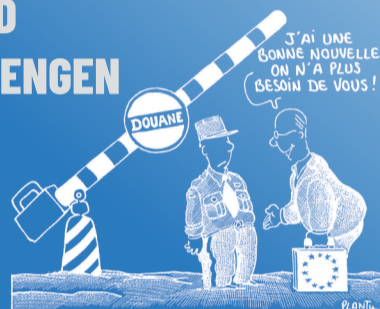
1979 PREMIÈRES ÉLECTIONS EUROPÉENNES

Les députés européens sont élus au suffrage universel direct. Simone Veil devient la première présidente du Parlement européen.



1985 ACCORD DE SCHENGEN

Complété en 1990, il entre en application en 1995 et crée un espace de libre circulation des personnes, sans contrôle aux frontières.



1987 PROGRAMME ERASMUS



1992 TRAITÉ DE MAASTRICHT

Création de l'Union européenne avec la mise en place de l'Union économique et monétaire et de la citoyenneté européenne.



1995 ADHÉSION DE L'AUTRICHE DE LA FINLANDE DE LA SUÈDE

1999 CRÉATION DE LA MONNAIE UNIQUE, L'EURO

Mise en circulation en 2002.



2001 TRAITÉ DE NICE

Évolution des institutions en vue de l'élargissement de 2004.



2007 TRAITÉ DE LISBONNE

Modification du fonctionnement des institutions et Charte des droits fondamentaux juridiquement contraignante.



ADHÉSION DE LA BULGARIE DE LA ROUMANIE

2013 UNION BANCAIRE

Système européen de surveillance et de gestion des faillites éventuelles des plus gros établissements bancaires de l'UE.



ADHÉSION DE LA CROATIE

2020 BREXIT

A la suite du référendum au Royaume-Uni en juin 2016.

Lancement du Pacte vert européen.
Réponse européenne à la crise du coronavirus.