





**EUROPE DIRECT**  
Normandie

**CARREFOUR RURAL EUROPÉEN  
DES ACTEURS NORMANDS  
EUROPE DIRECT Normandie Vire**

 02 31 66 18 30

 [contact@europe-crean.eu](mailto:contact@europe-crean.eu)

 [www.europe-crean.eu](http://www.europe-crean.eu)



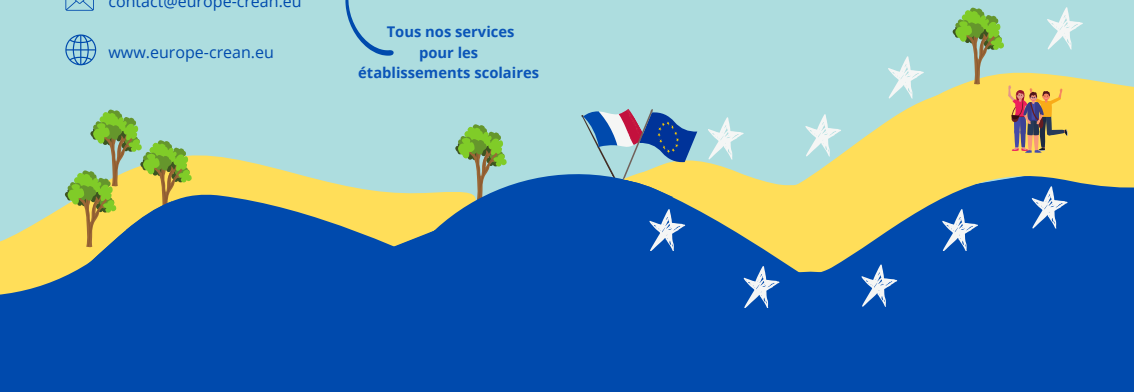
Tous nos services  
pour les  
établissements scolaires



**EUROPE DIRECT**  
Normandie

# EUROPE DIRECT

## Au service des établissements scolaires normands



# EUROPE DIRECT Normandie Vire :

des services dédiés aux établissements scolaires

## Qu'est-ce qu'un centre EUROPE DIRECT ?

- Le réseau compte 49 Europe Direct sur tout le territoire français et plus de 400 dans toute l'Union européenne
- Il est développé et soutenu par la Commission européenne
- L'objectif est de diffuser l'information européenne au plus près des citoyens âgés de 12 ans et +



## Quels appuis pour le établissements scolaires normands ?

### ★ Informer

- documentation à disposition
- prêt d'expositions
- un kit des essentiels Citoyenneté européenne
- toutes les actualités sur nos réseaux sociaux et notre site web



### ★ Animer

- interventions dans les classes (en complément des cours sur l'UE)
- les établissements peuvent nous solliciter toute l'année ( Joli mois de l'Europe en Mai...)
- invitation à participer aux divers événements que nous organisons



### ★ Conseiller

- aide à l'élaboration d'événements ou d'actions européens au sein des établissements
- aiguillage sur les financements européens

